



SKYRIUS **Karjeros įgyvendinimas**
TEMA **Kaip sutarti naujoje aplinkoje?**

Iššūkiai



Kiekvienam iššūkiai gali būti skirtingi. Kas vienam atrodo sunkiai įveikiama, kitam – lengvai.

Sugrupuok pateiktus iššūkius. Pažymėk juos atitinkamomis raidėmis: man sudėtingi (S), man nesudėtingi (N).

Iššūkiai	Sudėtingumo įvertinimas (S arba N)
 <p>Išspręsti matematikos žodinių uždavinių.</p>	<input type="checkbox"/>
 <p>Apsirengti uniformą.</p>	<input type="checkbox"/>
 <p>Padeklamuoti draugams eilėraščių.</p>	<input type="checkbox"/>
 <p>Užsirišti batus.</p>	<input type="checkbox"/>
 <p>Dalyvauti plaukimo varžybose.</p>	<input type="checkbox"/>



Kartu su draugais parengti bendrą projektą apie ekologiją.



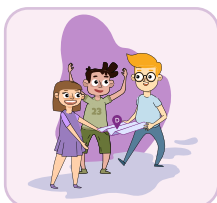
Važinėti riedučiais.



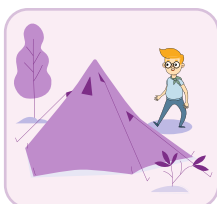
Iškepti gimtadienio tortą.



Susitvarkyti savo darbo vietą.



Keliauti be tėvų su klasės draugais.



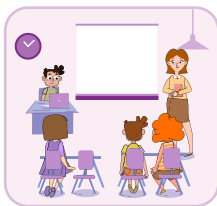
Pastatyti palapinę.



Nupirkti parduotuvėje reikalingų maisto produktų.



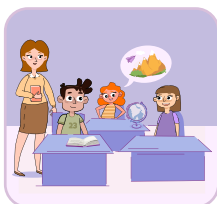
Sukurti eilėraščių.



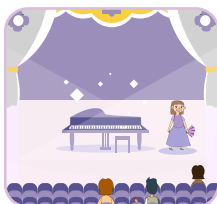
Savarankiškai parengti skaitmeninį pristatymą ir pasidalinti juo su klasės draugais ir mokytoja.



Pačiam prisijungti prie nuotolinės pamokos.



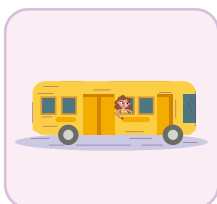
Papasakoti atostogų įspūdžius klasės draugams ir mokytojui.



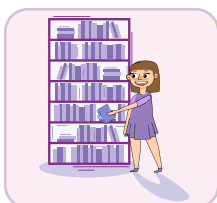
Atlikti pagrindinį vaidmenį spektaklyje.



Dainuoti mokyklos chore.



Savarankiškai važiuoti miesto maršrutiniu autobusu.



Apsilankyti miesto bibliotekoje ir išsirinkti knygą.